



Glossar - Rahmen

Rahmen im Vordergrund

Kopie eines antiken Rahmens aus Florenz. Grafik von Eugenio Carmi

Hintergrund

Foto-Prints 90x70cm von Ralf Majewska / Bonn

Glossar Rahmen

ACANTHUS

Schnitzwerk nach Art eines Acanthus-Blattes. Siehe Acanthus-Rahmen von Julia Markert > [Kopien antiker Rahmen](#)

BOLUS

Bolus (*griech. bolos, "Erdscholle"*) als weißer Bolus (Bolus alba), ein "fettarmes" kaolin-ähnliches Verwitterungsprodukt des Feldspats, u. a. verwendet als Füllstoff bei Grundierungen wie auch für Keramiken (Pfeifenköpfe). Deshalb auch genannt Porzellanerde oder Pfeifenton und der rötliche ... [lesen Sie weiter auf beyars.com](#) (Buchstabe B wie Bolus)

FALZMASS ▪ FALZTIEFE ▪ FALZHÖHE ▪ LICHTES MASS

Falzmaß = Innenmaß des Rahmens (gemessen an der Hinterseite des Rahmens)

Falztiefe = Die Differenz zwischen Falzmaß und Lichtes Maß geteilt durch 2

Falzhöhe = angenommen 10mm. Davon in Abzug die Glasstärke von 2mm, abzüglich Dicke des Passepartouts (2,5mm), abzüglich Rückwand (3mm) - bleiben 2,5mm um die Rückwand mit dem Tacker zu fixieren.

Lichtes Maß = die Breite bzw. Höhe des sichtbaren Rahmenausschnittes von vorn betrachtet.

Ausnahme: Der Kassettenrahmen (= Schattenfugenrahmen) - hier sind Falzmaß und Lichtes Maß identisch. Berücksichtigen Sie aber, wieviel Raum zwischen Leinwand-Außenkante und Falzmaß liegen soll > eben die Schattenfuge!

Beispiel: Leinwand sei 80x60cm breit. Zwischenraum soll umlaufend 2cm sein, dann ist das Lichte Maß > 84x64cm.

FASSMALEREI

Fassmalerei - traditionelle Kunst des Einfassens von Oberflächen mit Farbe. Auch kunsthandwerkliches Bemalen und Vergolden. Siehe auch Fassmaler > [Wikipedia](#)

PASSEPARTOUT

In 90% der Einrahmungen empfiehlt sich ein neutrales Weiß. Säurefrei! Die Stärke, die ich bevorzuge ist 2,5mm, weil das der Grafik bzw. Zeichnung, Aquarell optisch mehr Tiefe verleiht.

Schützt das Werk vor direkten Kontakt mit dem Glas. Bei Direktkontakt bildet sich das Motiv durch die Pressung auf dem Glas ab ... es kann auch bei schwankender Luftfeuchtigkeit mit dem Glas verhaften.

Gibt einem kleinen Motiv in einem größeren Rahmen den bewußten optischen Halt. Kurz – das Passepartout wertet den optischen Eindruck von Bild und Rahmen auf.

UV-ABSORBIERENDES GLAS

siehe [Schott MIROGARD Glas](#). Mindert den Einfluss der ultravioletten Strahlung des Tages-/Sonnenlichts. Ist also der Bodyguard, Türsteher, der Ihre Kunst vor schleichender Zerstörung durch Lichteinfluss schützt.

Glossar Rahmen

VERGOLDUNGEN

Ölvergoldung bezeichnet alle Arten des Vergoldens mit Blattmetallen ...

Polimentglanzvergoldung

die edelste aller mechanischen Vergoldungen. Meist auf Stuck- oder Holzträgern ausgeführt, bedarf es hierbei eines speziellen Untergrundaufbaus aus Kreidegrundsichten und dem namengebenden Poliment ...

Polimentmattvergoldung

ist mit dem Untergrundaufbau einer Glanzvergoldung bis zum Auftrag des Poliments identisch. Das Poliment erhält zusätzlich einen Leimüberzug ...

Hinterglasvergoldung

Trägermaterial Glas. Diese dekorative Technik ...

Mordentvergoldung

Das Prinzip der Mordentvergoldung beruht auf einem pastos aufgetragenem Anlegemittel, das noch im klebrigen Zustand mit dem Blattgold belegt wird. Grundsätzlich lässt sich diese Art der Vergoldung auf allen Untergründen ...

(Entnommen >> www.conzen.de - Arten der Vergoldung)

WAS EIN RAHMEN NICHT VERTRÄGT

Zu trockene Luft oder zu hohe Luftfeuchtigkeit. Ein Hygrometer gibt Ihnen Gewissheit, ob die Luftfeuchtigkeit noch 'im Rahmen' der Toleranz liegt. (Schon [unter 10€ bei Amazon](#) zu haben). → Bei einer Sammlung überlegenswert: Luftbefeuchter brune.info oder condair-systems.de

Mit einem feuchten Tuch über den Rahmen wischen - stattdessen mit einem weichen 'ausrangierten' Make-Up-Pinsel sanft den Staub auf dem Rahmen entfernen.

Direkte Wandberührung > Sorgen Sie für einen gewissen Abstand > siehe [Hegen + pflegen](#) ... 'Bilder arrangieren + aufhängen'

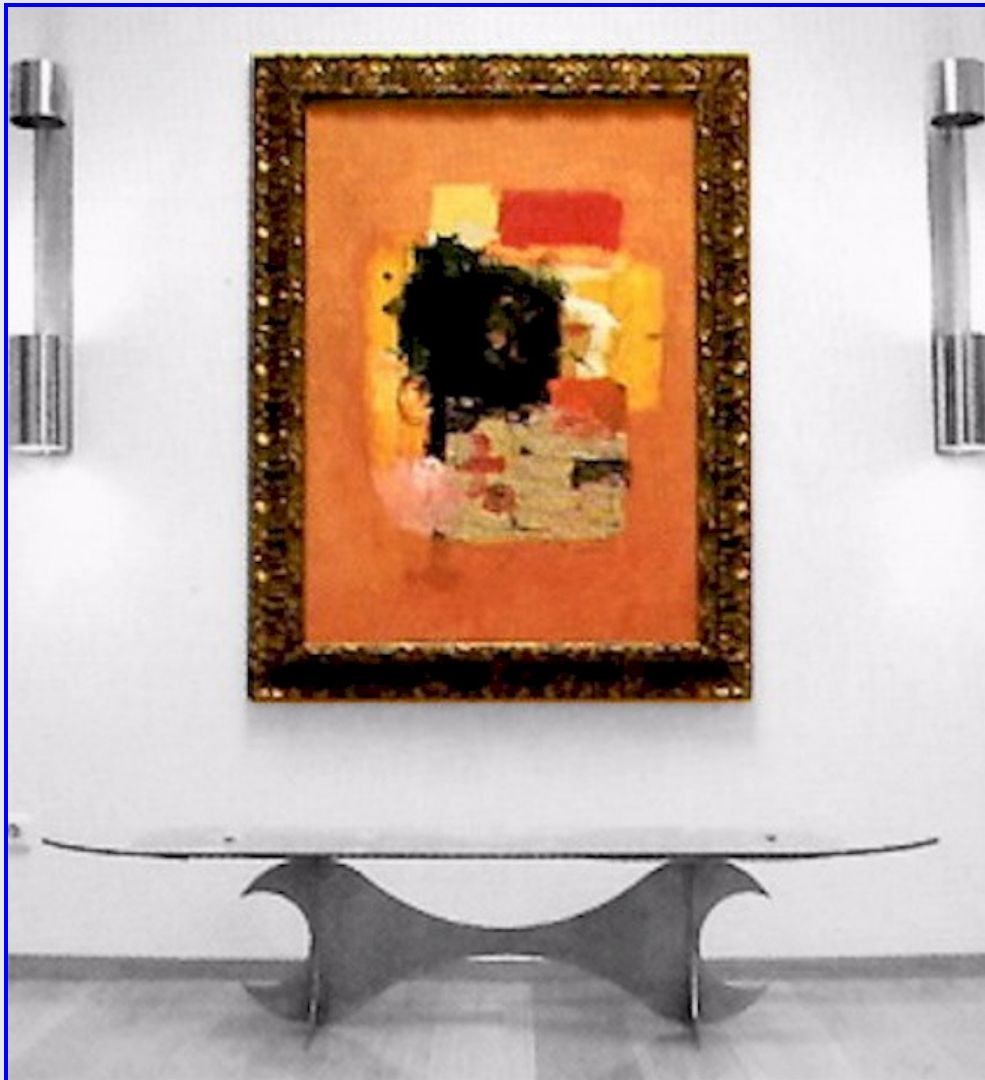
Auch Fingerberührungen hinterlassen (negative) Eindrücke auf der Vergoldung, deshalb mein Tipp > weiße Baumwollhandschuhe kaufen, am besten gleich 3 Paar! bei Bilderrahmenwerk / Conzen)!



Holzchnitt: Nachlasssigniert Gerhard Fietz / Gruppe ZEN49

Rahmen: Schorn + Peeters / Düsseldorf

Collectors Assistance



Wie Sie als (angehender) Vorstand/CEO bzw. GF 24% p.a. Rendite mit ‚art & design‘ erzielen -

Wie jeder Selbständige 24% p.a. Rendite mit Kunst erzielen kann -

Wie Sie als Privat-Sammler statt 19% MWSt nur mit 7% kalkulieren müssen -

lesen Sie auf ...

www.CollectorsAssistance.com