

AFTER SALES

Bei Nichtverkauf eines Lots besteht noch die Chance eines Verkaufs im Nachverkauf, Zeitraum von 4 Wochen. Meistens zum Aufrufpreises des Lots, also 80% des unteren Schätzpreises bzw. zum unteren Schätzpreis.

AUCTION LIMIT / UNTERANGEBOT

80% des unteren Schätzwertes. Im englischen als 'opening bid' bezeichnet. Mit diesem Aufrufwert startet die Auktion. Kann bei Nicht-Verkauf auch als Basis für ein Unterangebot gesehen werden.

Die Annahme eines Unterangebotes setzt die Zustimmung des Einlieferers voraus und ist bei der Ergebnis-Veröffentlichung als solche gekennzeichnet ...

DROIT DE SUITE

Folgerecht Künstler / Vergütung (Ursprung: als frz. Kapitäne Piraten verfolgt und dafür Prämie bekamen > 1787 für Kunst eingeführt, seit 1920 fest in Frankreich verankert. Ist auch in D in jeder Auktions AGB enthalten. Wird auch bei jedem neuen Verkauf in einer Galerie erhoben bzw. in den Preis eingewoben.

Die Übersicht dazu auf [BILDKUNST](#) ... es staffelt sich von 4% (bis 50.000€ Erlös) bis 0,25% (über 500.000€ Erlös>). Verkäufe unter 400€ sind frei.

Die Folgerechtabgabe erlischt 70Jahre nach dem Tod des Künstlers!

Heißt also, bei Künstlern wie Amedeo Modigliani (gest. 1920), Piet Mondrian (gest. 1944), Arshile Gorky (gest. 1948), Juan Gris (gest. 1927), Paul Gauguin (gest. 1903) ... sollten Sie von diesen Künstlern ein Werk erwerben, falls auf dem Markt angeboten (!) ... entfällt eine Folgerechtabgabe!

ESTIMATE

Preisspanne, die der Auktionator vorgibt, was das Objekt mindestens bringen muß und maximal bringen könnte. Ein niedriges Estimate lockt Bieter, wenn der Einlieferer mitspielt - er/sie will ja möglichst viel erzielen ... ein hohes dagegen kann Bieter verschrecken und damit ein Objekt 'verbrennen'.

In der Ketterer-Versteigerung Juni / 2021 z.B. wurde das Werk ‚Doppelspindel-Rot / 1967 von Ernst Wilhelm Nay (Öl auf Leinwand ▪ 200x190cm ▪ Ex-Sammlung Deutsche Bank) mit einem Estimate von €200.000 angegeben → Erzielt wurden €2.250.000!

(Quelle: Ketterer-Kunst → Katalog Rückschau Halbjahr 2021)

FALSE BID

Wiederaufruf eines Lots - Wenn ein Käufer den Preis nicht bezahlen kann (... oder will) wird das Lot (in einer nächsten Auktion) wieder aufgerufen. Erreicht es dabei nicht den in der vorherigen Auktion erzielten Preis, muß der Ex-Käufer die Differenz ausgleichen → Term in english: 'Reiteration of the auction'

GET BURNED

Ein Kunstwerk ist 'verbrannt' wenn der RESERVE Preis in der Auktion nicht erreicht wird → deshalb UNVERKAUFT.

Ist ein Kunstwerk auf Grund falscher Preiseinschätzung mit dem Estimate, also dem Mindestpreis zu hoch angesetzt und wird von den Bietern nicht honoriert, d.h. es fällt durch ... keiner will es zu dem Kurs haben > spricht man von 'verbrannt'.

Gerade wenn es in kurzen Zeitabständen in zwei oder drei Auktionen angeboten wird.

HAMMERPREIS

zugeschlagen nach dreimaligen Aufruf des Auktionators an den Höchstbietenden.

Der 'Hammerschlag', also das Klopfen mit dem Holzhammer ist nur die Bestätigung, das kein weiteres Gebot angenommen wird. Aufgeschlagen auf den Hammerpreis wird dann natürlich noch die Kommission des Versteigerers (abhängig vom erzielten 'Hammerpreis') und ebenfalls für den Einlieferer.

'Die geheime Sprache des Kunsthandels' / Peter Dittmar (2011 WELT) → siehe Anhang

KRONLEUCHTER-GEBOT

Schriftliches Gebot dem Auktionator (angeblich) vorliegt mit dem der Ausrufpreis hochgetrieben wird. In englisch: 'bidding to the chandelier'

PASSED / BUY IN

oder 'bought in' - durchgefallen. Der 'Reserve'-Preis war (immer noch) zu hoch angesetzt. Oder keiner hat geboten. - Letzte Möglichkeit 'private-after sale' (alternativ über artcrater.de anbieten) oder nach einer 'Schamfrist' wieder in einer (anderen) Auktion anbieten.

PROVISIONSVERGLEICH

Für Kauf und Verkauf gelten meistens die selben Provisionssätze.

Lempertz / Köln (entnommen [Lempertz](#) / Kommission)

"Bei Einlieferungen in den Abteilungen Moderne Kunst, Zeitgenössische Kunst und Photographie inkl. Folgerechtsangaben:

9 % des Zuschlagspreises bei Objekten über € 50.000

13 % des Zuschlagspreises bei Objekten von € 5.000 bis € 49.999

17 % des Zuschlagspreises bei Objekten bis zu € 4.999

(Jeweils zzgl. MwSt.) als Kommission an das Kunsthaus Lempertz."

Ketterer-Kunst / München (entnommen [Ketterer-Kunst](#))

"Die Einlieferungsprovision, auch Entgelt genannt, wird nur im Erfolgsfall fällig und ist ein prozentualer Betrag vom Zuschlagspreis des Objekts.

Unsere Standardprovision pro Objekt beträgt:

15 % bei Objekten über € 10.000

20 % bei Objekten von € 3.001 bis € 10.000

25 % bei Objekten bis € 3.000 (für Ketterer Kunst GmbH & Co. KG in München)

30 % bei Objekten bis € 3.000 (für Ketterer Kunst GmbH in Hamburg)"

Stahl / Hamburg (entnommen [Stahl-Auktionshaus](#))

"Zusammenfassend erhalten Sie hier einen kurzen Überblick über die Einlieferungs-Konditionen: Bei Verkauf Ihrer Objekte wird eine prozentuale Provision vom Zuschlags- bzw. Verkaufspreis fällig in Höhe von 18 % (zzgl. MwSt. auf die Provision). Bei hochwertigen Einzelobjekten und Sammlungsauflösungen können Sonderkonditionen vereinbart werden.

Alle Objekte Ihrer Einlieferung werden im Katalog von den Experten kunsthistorisch beschrieben und i.d.R. in Farbe abgebildet."

Glossar Auktionen

Nagel Auktionen / Stuttgart (Auszug der Konditionen - entnommen [Nagel Auktionshaus](#))

Kaufpreis, Umsatzsteuer

a) Die Lieferungen unterliegen im Regelfall der Differenzbesteuerung gem. §25a UstG: Auf die Zuschlagssumme wird ein Aufgeld in Höhe von 33% erhoben. In diesem Aufgeld ist die gesetzliche Umsatzsteuer (Ust.) auf die Gesamtdifferenz enthalten. Die Umsatzsteuer wird bei der Rechnungsstellung nicht ausgewiesen. Bei Einlieferungen z.B. aus Drittländern, die mit Einfuhrumsatzsteuer belastet sind (Kennzeichnung durch * bei der Lot-Nr.), erfolgt die Fakturierung mit der Regelbesteuerung: Auf die Zuschlagssumme wird ein Aufgeld von 27% erhoben. Auf die Zuschlagssumme zzgl. Aufgeld ist die gesetzliche Umsatzsteuer zu entrichten.

b) Besteht die Notwendigkeit zur Einholung von CITES-Bescheinigung zwecks Erteilung von Ausnahmegenehmigungen vom Vermarktungsverbot von Gegenständen, die dem Artenschutzabkommen unterliegen, so gehen hierfür anfallende Kosten zu Lasten des Käufers. Zusätzlich wird eine Bearbeitungspauschale von 100,00 € pro Lot, ebenso eine Pauschale von 100,00 € pro Lot für die Erstellung von Ausfuhrpapieren erhoben. Eine Garantie für die Genehmigungserteilung (CITES, Artenschutz, Ausfuhr) wird nicht gegeben.

c) Der Käufer zahlt die Hälfte des gesetzlichen Folgerechts nach der Staffel des § 26 UrhG sowie die Hälfte der Abgabe an die Künstlersozialkasse.

d) Die gesetzliche Umsatzsteuer beträgt z.Zt. 19%. Gegenstände, die im Katalog durch * vor dem Schätzpreis gekennzeichnet sind, unterliegen im Falle der Regelbesteuerung der ermäßigten Umsatzsteuer von 7%.

Neumeister / München (entnommen [Neumeister](#) Auktion)

Neumeister 'versteckt' die Höhe der Kommissionen. Warum? Spricht nicht gerade für das Auktionshaus.

RESERVE PREIS

Minimum Preis, den der Einlieferer/Verkäufer bereit ist zu akzeptieren. Nicht verpflichtend als Vorgabe - nicht höher als der untere Schätzpreis.

'SLEEPERS'

Unerkannte Meisterwerke die auf Auktionen oder Flohmärkten für einen unbedeutenden Betrag erworben werden >> Leonardo da Vinci's 'Salvator Mundi'. In 2010 von zwei Galeristen für 10.000 GBP erworben. Restauriert. Bekannt gemacht. Als echt akzeptiert (??) ... und vom Emirat Abu Dhabi für 450,3 Millionen US\$ bei Christie's in 2017 erworben.

STATELY ATTIC AUCTIONS

angeräumte, vorgebliche, vorgetäuschte ,alte' Ware in Schlössern und Gutshäusern. Naturgemäß meistens in UK.

THIRD-PARTY GUARANTEE

eine dritte Partei garantiert, gegen Erfolgsprämie, den Minimum-Preis des Einlieferers. Bei Überschreiten der 'Ziellinie' wird die 'Dritte Partei' am Differenz-Gewinn (zwischen Garantie Summe und Hammerpreis) beteiligt.

Wird die gewünschte 'Ziellinie' nicht erreicht hat die 'Dritte Partei' das Lot zu einem günstigeren Preis ohne 'winners curse' bekommen. Logischerweise würde ich nur dann als Garantiegeber auftreten, wenn mir das Objekt auch selbst gut stehen würde.

TROPHY PICTURES

Sammler, Trophäenjäger, die nur berühmte Namen kaufen. Ein Synonym für die Trophäe an der Wand wäre > **Wall Power**

WER GIBT AUSKUNFT ZU AUKTIONSPREISEN?

Natürlicherweise die Auktionshäuser, z.B. bei ...

- Artcurial, Paris
- Bonhams, London Hong Kong
- Bukowskis, Stockholm
- Christie's, London Paris Hong Kong ...
- Dorotheum, Wien
- Ketterer-Kunst, München
- Lempertz, Köln Brüssel Monaco
- Nagel, Stuttgart
- Koller, Zürich Genf
- Quittenbaum, München (überwiegend Design)
- Yves Siebers, Stuttgart (auch Design)
- Sotheby's, London Hong Kong ...
- Stahl-Auktion, Hamburg
- Tajan, Paris
- Wright24.com, Chikago (hauptsächlich Design)

... **kostenlos**, nach Anmeldung, auf www.liveauctioneers.com

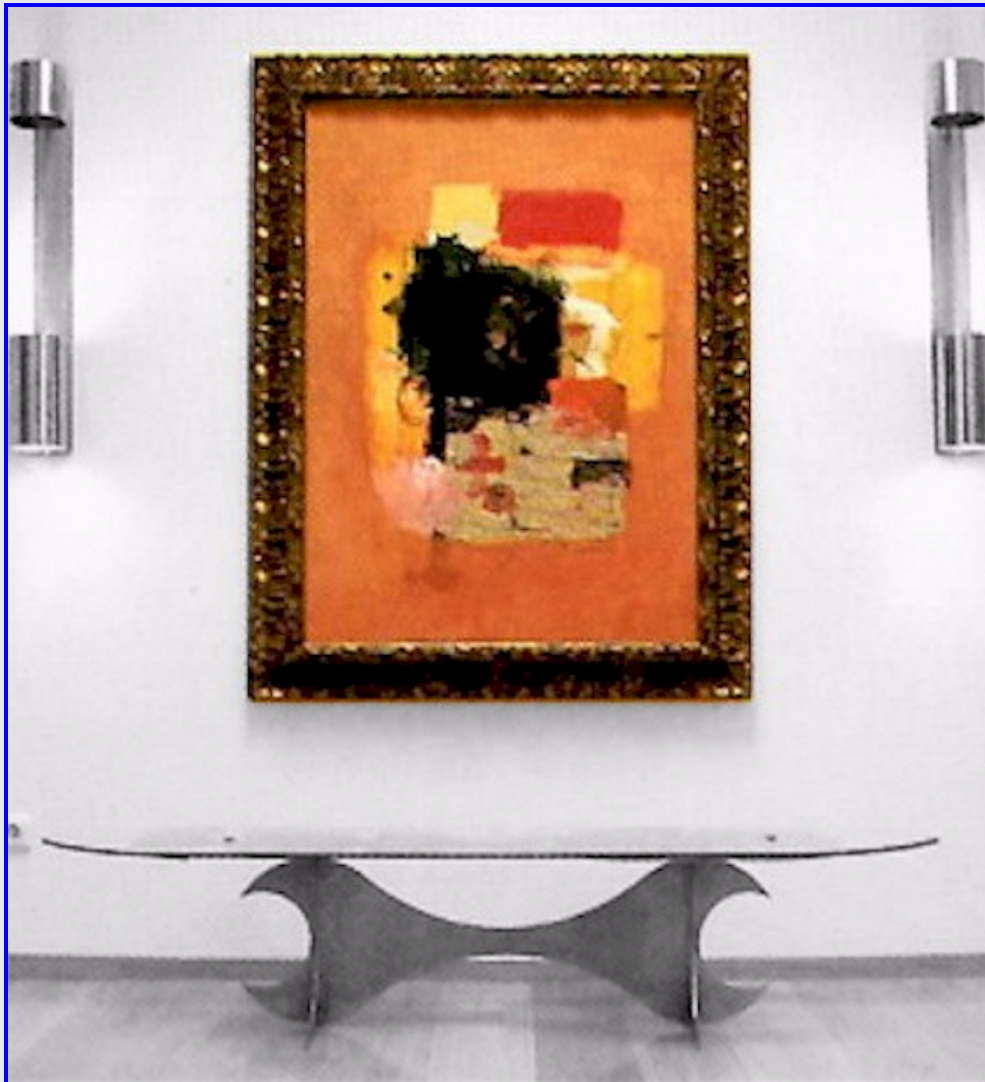
Gegen Gebühr z.B. abzurufen bei ...

- artnet.com
- artprice.com
- lot-tissimo.com
- valuable.com

WINNERS CURSE

Zu viel bezahlt! Im 'Rausch' der Versteigerung gewinnt die Amygdala die Überhand und unterdrückt die Ratio des (präfrontalen) Kortex ... blendet die Realität des tatsächlichen Wertes aus. Im Nachhinein ist der Verlierer, sachlich gesehen, meist der Gewinner ...

Collectors Assistance



Wie Sie als (angehender) Vorstand/CEO bzw. GF 24% p.a. Rendite mit ‚art & design‘ erzielen -

Wie jeder Selbständige 24% p.a. Rendite mit Kunst erzielen kann -

Wie Sie als Privat-Sammler statt 19% MWSt nur mit 7% kalkulieren müssen -

lesen Sie auf ...

www.CollectorsAssistance.com